

Pictogrammen 'Luiers en incontinentiemateriaal' en 'Kleine elektrische apparaten'

Ontwikkeling pictogrammen afvalscheiding

Juli 2019

1 Vooronderzoek

Luiers en incontinentiemateriaal

Een selectie van communicatie richting gebruikers op diverse contactmomenten.
Door middel van deze selectie wordt inzicht gegeven in de mate van (in)consistentie
in terminologie, vormtaal en kleurgebruik.

1.1 Container



Amsterdam Oost



Maasduinen centraal



Luierrecyclingnederland.nl



Apeldoorn

1.2 Communicatie divers

RECYCLE

PUT RECYCLABLES
IN THE RECYCLING BIN

ecomaine

TRASH

PUT NON-RECYCLABLES IN YOUR
TRASH OR COMPOST

waste-to-energy

For a comprehensive list, please visit www.ecomaine.org,
64 Blueberry Road, Portland 773-1738, info@ecomaine.org

Landfill

Bin lids must close flat

Paper card recy

Please place recyclable items loosely in y

For further information on Council's waste servic
northernbeaches.nsw.gov.au

HARTMANN Inco System

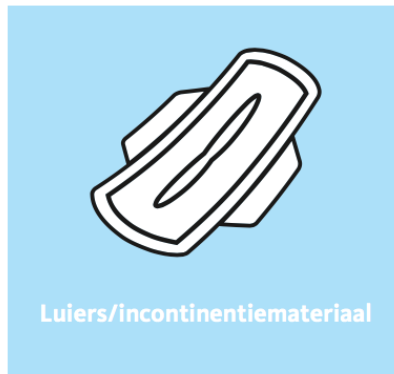
Licht	Matig	Zwaar	Zeer zwaar	
				Anatomisch gevormde inlegger bij licht urineverlies. In 6 verschillende absorpties.
				Anatomisch gevormde inlegger voor elke graad van incontinentie.
				Incontinentieslip met hoge absorptie. Ademend non-woven op de heupen. <i>Air Active</i>
				Incontinentiebroekje van ademend, zacht non-woven. Comfortabel, voor mobiele personen.
Speciaal voor mannen				
				Anatomisch gevormde inleggers voor mannen. Voor lichte tot zware incontinentie.
Onderleggers				
				Onderleggers met absorberende vulling van celstofpulp.
Fixatiebroekjes				
				Elastische fixatiebroekjes voor inleggers. Verkrijgbaar in de maten: S t/m XXL.

Maine, USA

Manly, Australië

Incontinentiematerialen van Hartmann

1.3 Communicatie divers



Twentemilieu

Luiers en incontinentiemateriaal



Luercontainer

Of naar het Milieupark

Klein Chemisch Afval



Chemokar of
Milieupark

Kijk op de afvalkalender en
op www.peelenmaas.nl

Herbruikbare spullen



Kringloopwinkel

Retour winkel



Waar je het koopt,
breng je het terug

Of naar het Milieupark

Peel en Maas

2 Vooronderzoek

Kleine elektrische apparaten

Een selectie van communicatie richting gebruikers op diverse contactmomenten.
Door middel van deze selectie wordt inzicht gegeven in de mate van (in)consistentie
in terminologie, vormtaal en kleurgebruik.

2.1 Container (Nederland)



Wecycle.nl



Gorinchem



Wecycle.nl



BEST tas in Deventer en omgeving



Amsterdam

2.2 Container (buitenland)



Ikea Kaarst, Duitsland



Krempe, Duitsland



Aschaffenburg, Duitsland



België



Malta

2.3 Container (buitenland)



Australië



Australië



Australië



Bangalore, India

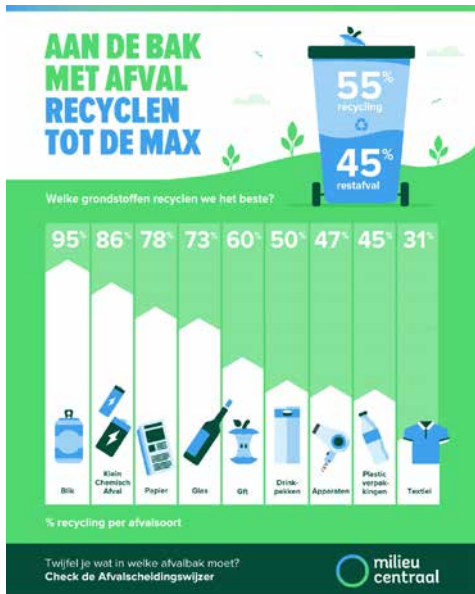


Singapore



Singapore

2.4 Communicatie (divers)



Get rid of old TVs, VCRs, telephones, modems, cell phones, computers, printers, stereos, and more!

FREE E-WASTE RECYCLING

SATURDAY, JANUARY 27 • 9 AM - 2 PM

Sausalito City Hall Parking Lot off Bee Street

Items not accepted: large household appliances, light bulbs, batteries, hazardous waste, smoke detectors.

Brought to you by the City of Sausalito, the Sausalito Sustainability Commission, Bay Cities Refuse, ECS Refining



Twentemilieu

HOW CAN I RECYCLE

STEP 1
Gather your old mobile phones, accessories, chargers, cables, routers, tablets and laptops.

STEP 2
Back up the contents of the devices you intend to recycle, and format your devices. Remember to remove your old SIM cards and memory cards unless you wish to recycle them.

STEP 3
Drop off your devices in recycling bins located at selected Singtel Shop and Singtel Exclusive Retailer outlets, and Post Offices.

3 Terminologie

3.1 Terminologie

Luiers en incontinentiemateriaal

Luiers
Luierr recycling
Luierafval
Babyluiers
Luiers en incontinentiemateriaal
Luiers/incontinentiemateriaal
Incontinentieafval
Luier- en incontinentie afval
Incontinentie- & luierafval

Kleine elektrische apparaten

Elektrische apparaten
Kleine apparaten
Kleine elektrische apparaten
Apparaten
Oude apparaten
Oude elektrische apparaten
Huishoudelijke apparaten
Klein huishoudelijke apparatuur
E-goed
E-waste
Electronic waste

In nevenstaande tabel zijn alle termen opgenomen zoals deze in hoofdstuk 1 en 2 zijn geconstateerd.

Het woord 'afval' of 'recycling' is overbodig omdat het al op een afvalcontainer staat. Zo sluit het ook aan bij de begrippen van de bestaande pictogrammen set.

'Incontinentie' kan niet alleen staan want het is dan het begrip van een ongemak. Om het juist te benoemen hoort een woord toegevoegd.

3.2 Terminologie

Luiers en incontinentiemateriaal

Luiers
Luierreycling
Luierafval
Babyluiers
Luiers en incontinentiemateriaal
Luiers/incontinentiemateriaal
Incontinentieafval
Luier- en incontinentie afval
Incontinentie- & luierafval

Kleine elektrische apparaten

Elektrische apparaten
Kleine apparaten
Kleine elektrische apparaten
Apparaten
Oude apparaten
Oude elektrische apparaten
Huishoudelijke apparaten
Klein huishoudelijke apparatuur
E-goed
E-waste
Electronic waste

In nevenstaande tabel zijn alle termen opgenomen zoals deze in hoofdstuk 1 en 2 zijn geconstateerd.

Het woord 'afval' of 'recycling' is overbodig omdat het al op een afvalcontainer staat. Zo sluit het ook aan bij de begrippen van de bestaande pictogrammen.

'Incontinentie' kan niet alleen staan want het is dan het begrip van een ongemak. Om het juist te benoemen hoort een woord toegevoegd.

4 Kleur

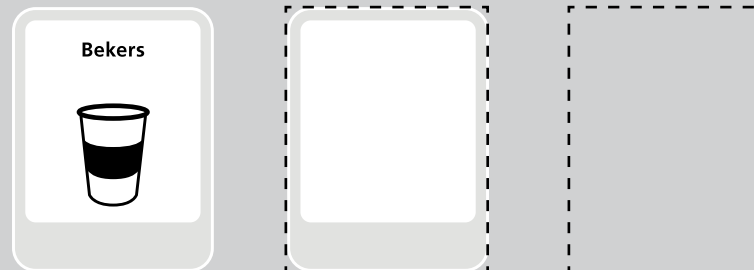
4.1 Kleur

Nu worden heel veel verschillende kleuren voor 'luiers' en 'kleine elektrische apparaten' gebruikt. Er is geen kleur die het meest wordt gebruikt. Het wisselt tussen lichtblauw naar groen tot paars. Groen en blauw zullen echter voor verwarring zorgen met GFT en Papier.

Er zijn sommige afvalstromen die niet zo vaak gebruikt worden of alleen gebruikt in een bepaalde relatief beperkte periode of de doelgroep is klein. Voorstel van Mijksenaar is om dan geen kleur toe te kennen.

Als er te veel kleuren voor al die verschillende stromen gebruikt worden, is het voor de gebruiker niet meer goed te onderscheiden en te onthouden. Bovendien worden in het buitenland vaak andere kleuren gebruikt wat kleurtoekenning ingewikkelder maakt.

Er zullen nog wel wat stromen bij komen die meer of minder belangrijk zijn. Mogelijk moeten er dingen geclusterd worden of in sporadische gevallen toch nog een kleur toegevoegd.



5 Objecten

-

5.1 Objecten

Luiers en incontinentiemateriaal

Luier
Inlegger

Opgesomd staan hier de objecten die op diverse containers of voor communicatiemateriaal gebruikt worden.

Sommige objecten, zoals de telefoon, walkman, radio, Mp3-speler, zijn te ouderwets om voldoende begrip op te wekken bij de gebruikers.

Andere objecten zijn vooral lastig te herkennen, zoals de printer of stijltang.

En weer andere objecten worden niet door iedereen gebruikt en zijn dus niet zo bekend. Bijvoorbeeld de printer, schuurmachine, elektrisch tandenborstel.

Omdat 'Luiers- en incontinentiemateriaal' duidelijk is voor de keuze van de middelen, gaan we verder met de objecten voor de elektrische apparaten.

Kleine elektrische apparaten

Beeldscherm
Computermuis
Elektrisch tandenborstel
Filmcamera
Fotocamera
Föhn
Handmixer
Harddisk
Kabels
Koffiemachine
Koptelefoon
Laptop
Mobiele telefoon
Mp3-speler
Printer
Radio
Scheerapparaat
Schuurmachine
Staafmixer
Standmixer
Stekker
Stijltang
Strijkijzer
Tablet
Tafellamp
Telefoon (ouderwets)
Toetsenbord
Walkman

5.2 Objecten 'Kleine elektrische apparaten'

De objecten zijn hier nu naar grootte ingedeeld.

We denken dat de geel gemarkeerde objecten wel in aanmerking komen om afgebeeld te worden omdat de herkenbaarheid groot is vanwege het ruime verspreidingsgebied.

Ons voorstel zal zijn dat we maximaal 3 verschillende objecten gaan gebruiken voor deze afvalstroom. Het pictogram is nog niet bekend en we kunnen zo de verschillende groottes van de objecten duidelijk maken en ook apparaten tonen die met of zonder stekker gebruikt worden.

S

Computermuis
Elektrisch tandenborstel
Filmcamera
Fotocamera
Harddisk
Kabels
Mobiele telefoon
Mp3-speler
Scheerapparaat
Stekker
Walkman

M

Föhn
Handmixer
Koptelefoon
Radio
Schuurmachine
Staafmixer
Standmixer
Stijltang
Strijkijzer
Tablet
Telefoon (ouderwets)
Toetsenbord

L

Beeldscherm
Koffiemachine
Laptop
Printer
Tafellamp

Amsterdam

+31 20 691 47 29

office@mijksenaar.com

Anne Frankstraat 31

1018 DM

Nederland